



# AD-350 網路型-中文顯示門禁考勤管制主機

## KACS 門禁管理系統 / 愷銳人事薪資管理系統

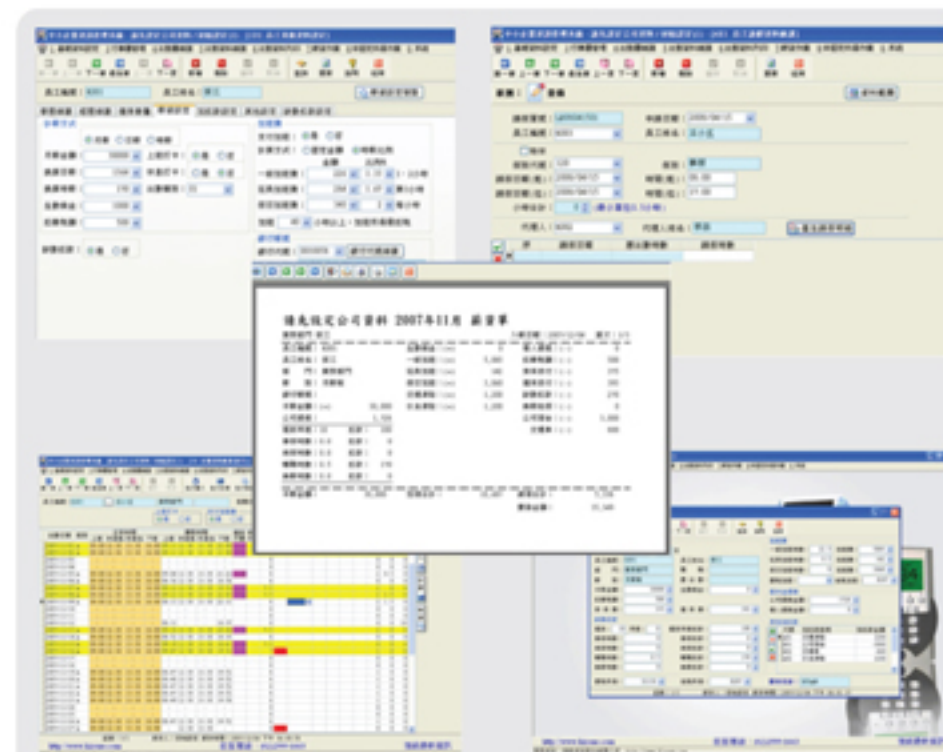
### 硬體功能

- 提供KACS門禁考勤管理軟體，或是直接由瀏覽器設定使用者及轉存刷卡數據。
- 提供一個內建讀卡器（EM或Mifare類型），2組W26介面，2組門磁輸入，2組開門按鈕輸入，2組繼電器輸出，1組警報輸出，1組TCP/IP網路通訊介面。
- 可重新定義I/O介面。如：W26介面可定義為W26標準輸出或輸入，繼電器可定向為門禁或警報輸出，門磁可重新定義為火警信號。
- 中/英文功能介面，帶背光，可顯示刷卡人姓名、工號、使用期限及進出狀態。
- 可設定16個響鈴時間，響鈴支援工作日選擇。
- 支援時間修正參數，可確保時間準確性。
- 支援12800張合法卡片，同時儲存170000筆刷卡和警報事件。
- 32個時間段/64個時間組/16個應用群組/8個節假日類型/卡片有效期/卡片密碼。
- 可設定密碼開門/刷卡開門/以及刷卡加密碼開門三種模式。
- 任意門點的遠端控制，多種報警事件功能：開門超時、闖入警報、脅迫警報、火警等。
- 具Antipassback(A.P.B)管制一進一出功能。
- 可搭配愷銳人事薪資管理軟體，讓您每月輕鬆完成各項考勤報表(日報表、月報表、遲到早退報表、請假記錄表等)，以及各項薪資報表(薪資總表、薪資單、扣繳憑單清冊、勞健保繳費證明等)。

### 硬體規格

型號	AD-350
內建讀卡介面	EM卡 (可選Mifare)
輸入點	4 Sensor (Push button, Door sensor)
輸出點	2Relay (電鎖, 警報)
顯示器	中/英文LCD 液晶顯示幕 (128X64DOTS)
按鍵	16 keys
音頻提示	Buzzer
紀錄容量	170000筆
卡片容量	12800筆
通訊介面	TCP/IP
外接讀卡介面	W26、W34、W44
感應距離	5~10cm
電源輸入	DC 9~12V
消耗功率	3W (max)
工作溫度	0°C~50°C / 32°F~122°F
相對溼度	20%~95% (在不凝結成水滴的狀態下)
體積	180mm(L) x108mm(W) x 33mm(H)
重量	360g

### 愷銳人事薪資管理軟體



- 人員資料可轉輸出人事資料卡，方便人事作業，並可轉出通訊錄
- 提供人員異動資料記錄，並可調出調任表
- 可設定多種班別，可排班、排休，產生個人出勤曆
- 薪資設定可設定為領月薪或日薪，支援加班費設定，缺勤扣款設定，並可自行新增加扣款項目，並針對個人做不同設定
- 提供請假單功能，並能自行新增各種假別
- 提供加班轉補休功能，以及特休功能
- 提供各種考勤以及薪資報表，每種報表接可轉存為文字檔、EXCEL報表、PDF檔...等

\*製造商保有產品功能規格修改之權力，功能規格若有變動將不另行告知。

Kizone